



Vétérinaire Expert

La lettre de Biolog

Cas clinique : Le séquestre cornéen félin

Le séquestre cornéen est une maladie féline caractérisée par une coloration brune ou noire de la cornée.

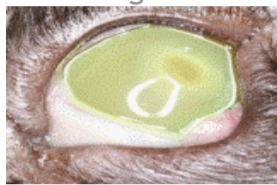


DESCRIPTION

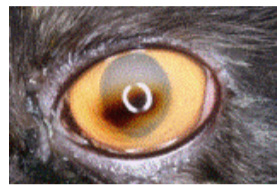
La lésion est le plus souvent centrale ou paracentrale.

La pigmentation dont la nature n'est pas bien identifiée est plus ou moins importante : elle peut être légère ou intense.

Légère



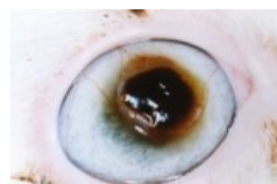
intense



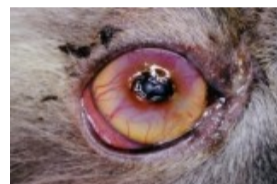
Dans les cas très évolués une plaque brune est présente et la coloration est toujours plus marquée au centre de la lésion



La taille de la lésion est également variable. Le séquestre peut parfois occuper la moitié de la cornée



La vitesse d'évolution est variable, la lésion gagne régulièrement en profondeur et en largeur.



Il y a parfois présence d'une vascularisation cornéenne



Une douleur accompagne souvent le séquestre.

La lésion est en général unilatérale mais les deux yeux peuvent être atteints à quelques semaines ou mois d'intervalle (3 cas sur 38 chats examinés dans une étude personnelle).

Une atteinte simultanée des deux yeux est rare mais possible (un cas examiné).

PREDISPOSITIONS

Certaines races semblent prédisposées : persans, himalayens. J'ai observé une forte prédisposition des chats persans qui représentent plus de soixante dix pour cent des chats atteints que j'ai examinés et cent pour cent des chats présentant une atteinte bilatérale.

Je n'ai pas remarqué de prédisposition sexuelle.

L'âge moyen d'apparition de la lésion est 5 ans mais les persans semblent être atteints plus jeunes (4 ans) que les autres races (8 ans).

PATHOGENIE

La pathogénie de cette maladie n'est pas bien connue. On admet que la lésion est une conséquence d'une atteinte ou irritation chronique du stroma cornéen.

Une étude a montré que les chats atteints de séquestre ne présentaient ni anomalies neurologiques, ni modifications du test de schirmer ou du temps de rupture du film lacrymal ni modifications de la pression intraoculaire.

FACTEURS FAVORISANTS

Le séquestre peut apparaître à la suite d'une ulcération chronique, d'une kératite infectieuse (herpes virus félin :FHV-1) ou d'une irritation cornéenne chronique (entropion, trichiasis).

Toutefois pour les chats que j'ai examinés et ayant subi un test pcr, seul un chat sur 10 présentait un test positif à l'herpès virus félin.

TRAITEMENT

Une kératectomie lamellaire est recommandée.

Le risque de récurrence est plus faible si la kératectomie est accompagnée d'une greffe : greffe conjonctivale pédiculée, transposition cornéosclérale, ou utilisation de biomatériaux.

Le traitement médical post chirurgical est constitué d'anti inflammatoires non stéroïdiens per os et d'antibiotiques.

EXEMPLE

Une chatte Persan est présentée pour épiphora, douleur oculaire et présence d'une tache brune dans la région centrale de la cornée.



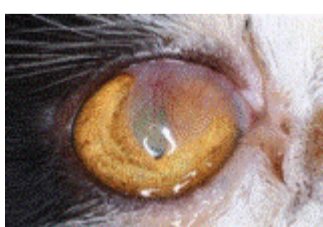
Le diagnostic de séquestre cornéen est posé, un test pcr pour recherche d'herpesvirus s'avère négatif.

La chirurgie est réalisée : kératectomie et greffe conjonctivale.

Un traitement topique (tobrex, twelve) est prescrit pendant un mois.

L'évolution est favorable.

Trois mois après l'intervention la greffe est assez mince pour permettre une vision



CONCLUSION

Le séquestre cornéen félin est une affection dont le diagnostic est aisé. Une recherche étiologique doit être effectuée (entropion, trichiasis, herpes...) et le traitement chirurgical sera d'autant plus facile qu'il sera effectué précocement.

